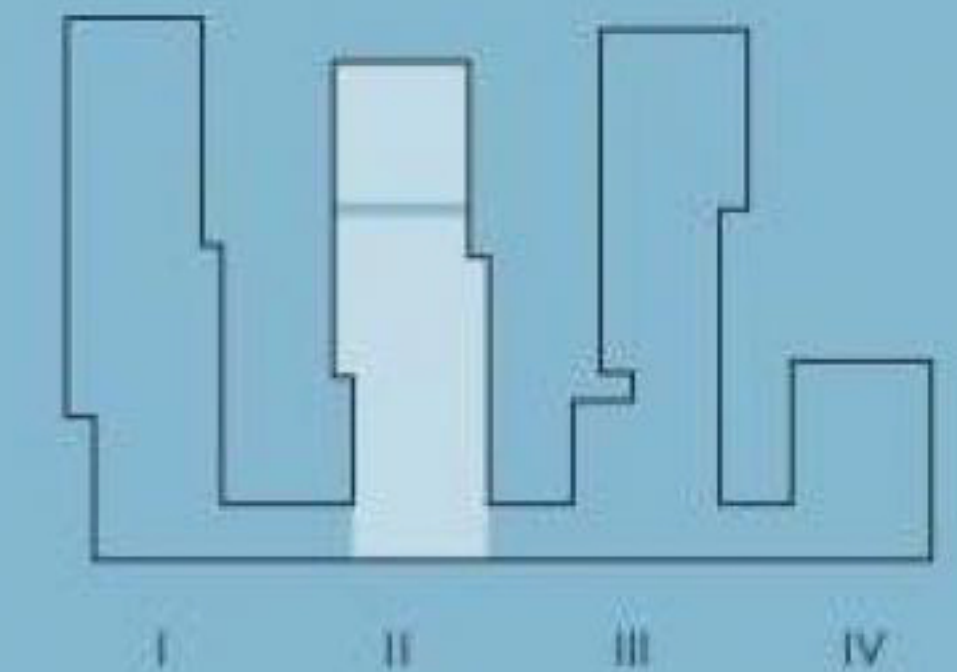


TRIIIPLE

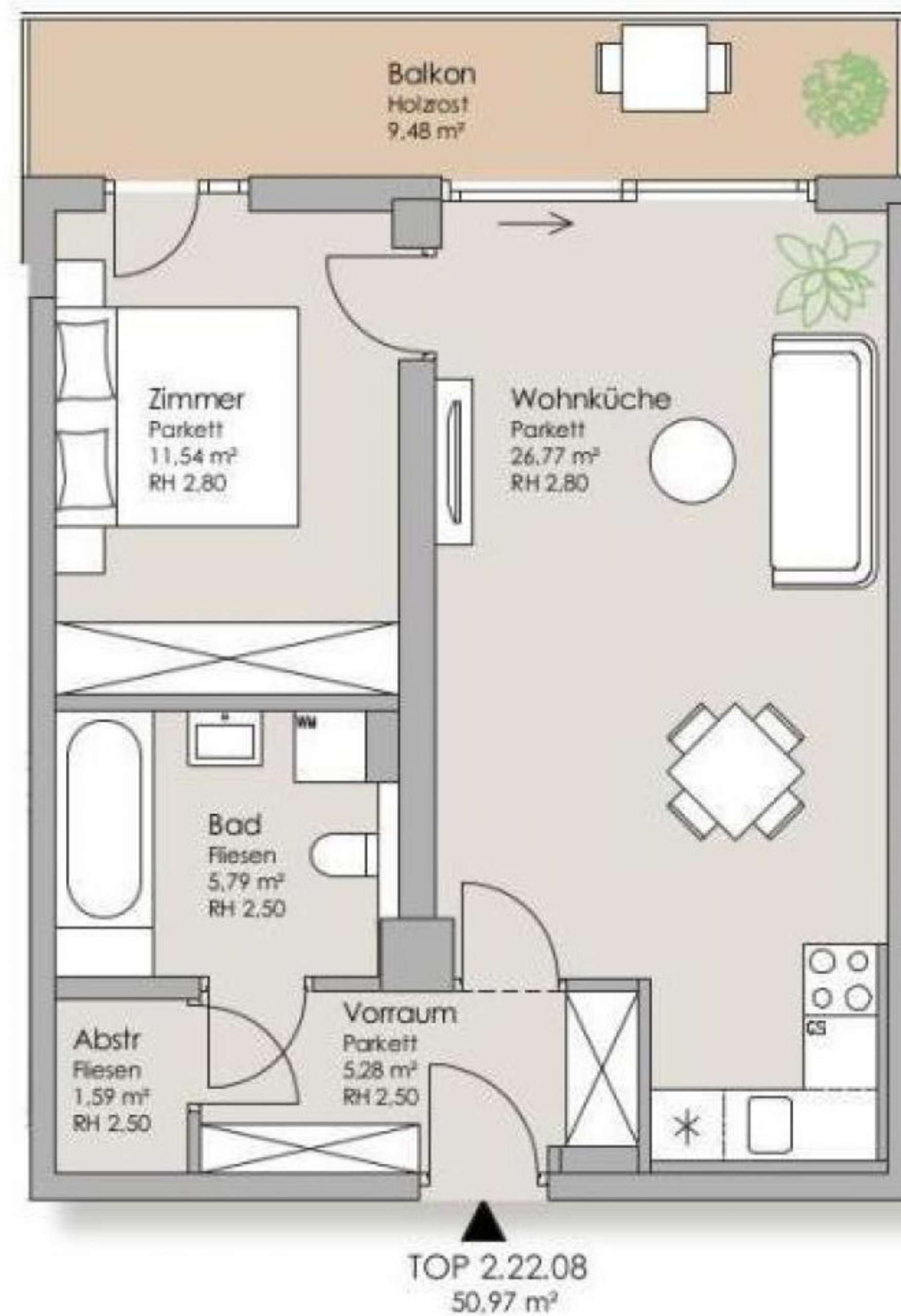
STADT. LAND. FLUSS.



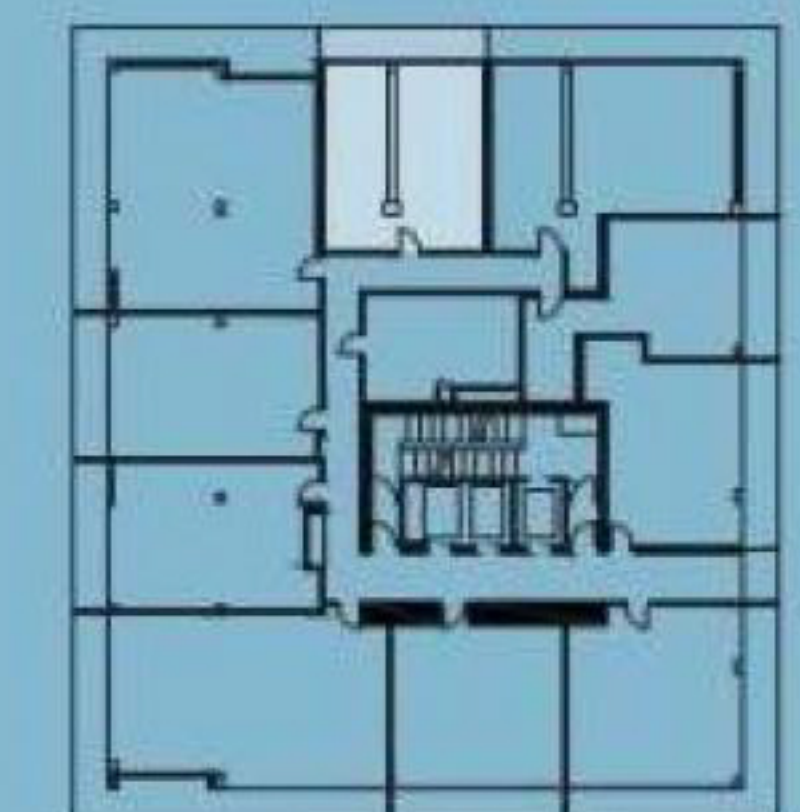
TRIIIPLE — EBENE 22

TOP 2.22.08

Wohnfläche:	50,97 m ²
Balkon:	9,48 m ²
Loggia:	—



Wiener Prater



Schneeberg



Planstand 21.09.2018 | Änderungen vorbehalten | Sämtliche Maße, Parapethöhen, abgeh. Decken und Poterien sind circa-Angaben und können sich noch ändern | Geländerhöhe ca. 1,10m | Die Möblierung und Begrünung ist nur symbolhaft und nicht im Kaufpreis enthalten | Die Raum- und Wohnungsgrößen sind ungefähre Werte und können sich noch geringfügig ändern | Für die Anfertigung von Einbaumöbeln sind Naturmaße zu nehmen.

EIN PROJEKT VON:

ARE AUSTRIAN
REAL
ESTATE

SORAVIA
GROUP

Triiiple Schnirchgasse 9 1030 Wien | triiiple.at