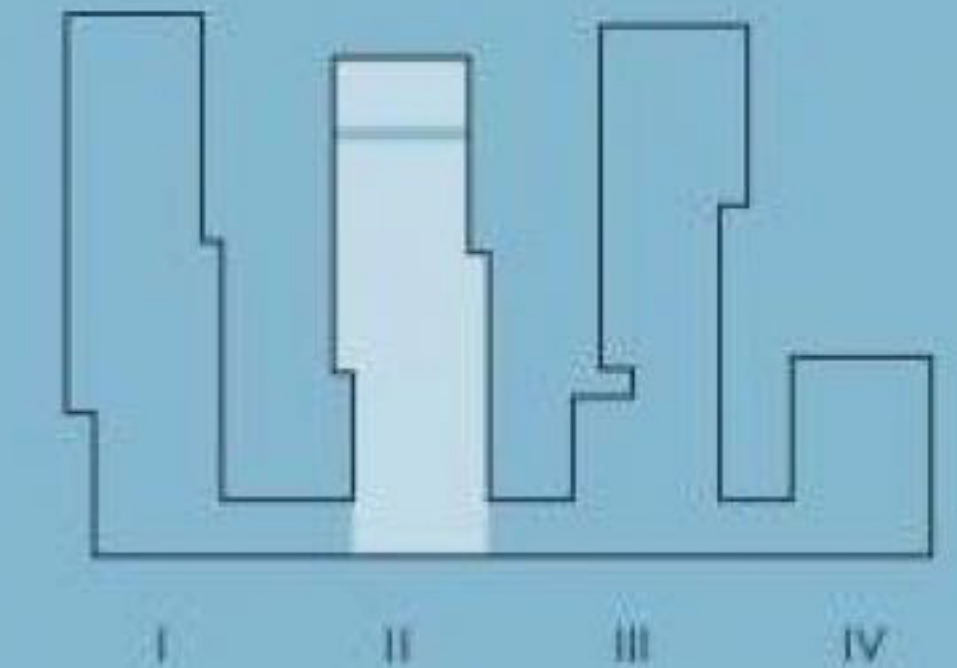


TRIIIPLE

STADT. LAND. FLUSS.

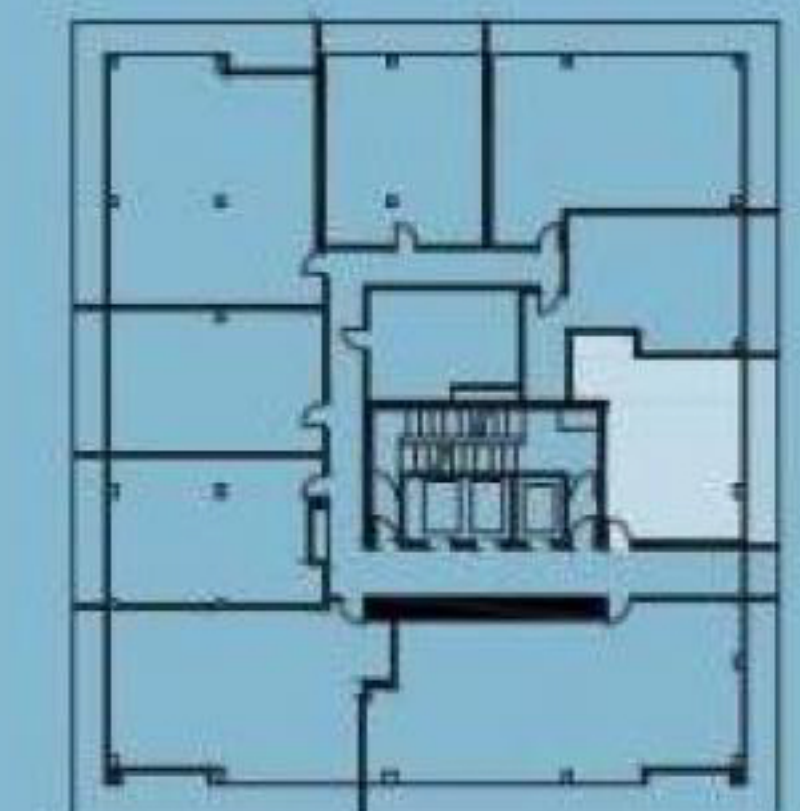


TRIIIPLE — EBENE 27

TOP 2.27.01

Wohnfläche: 47,49 m²
Balkon: 10,66 m²
Loggia: —

Wiener Prater



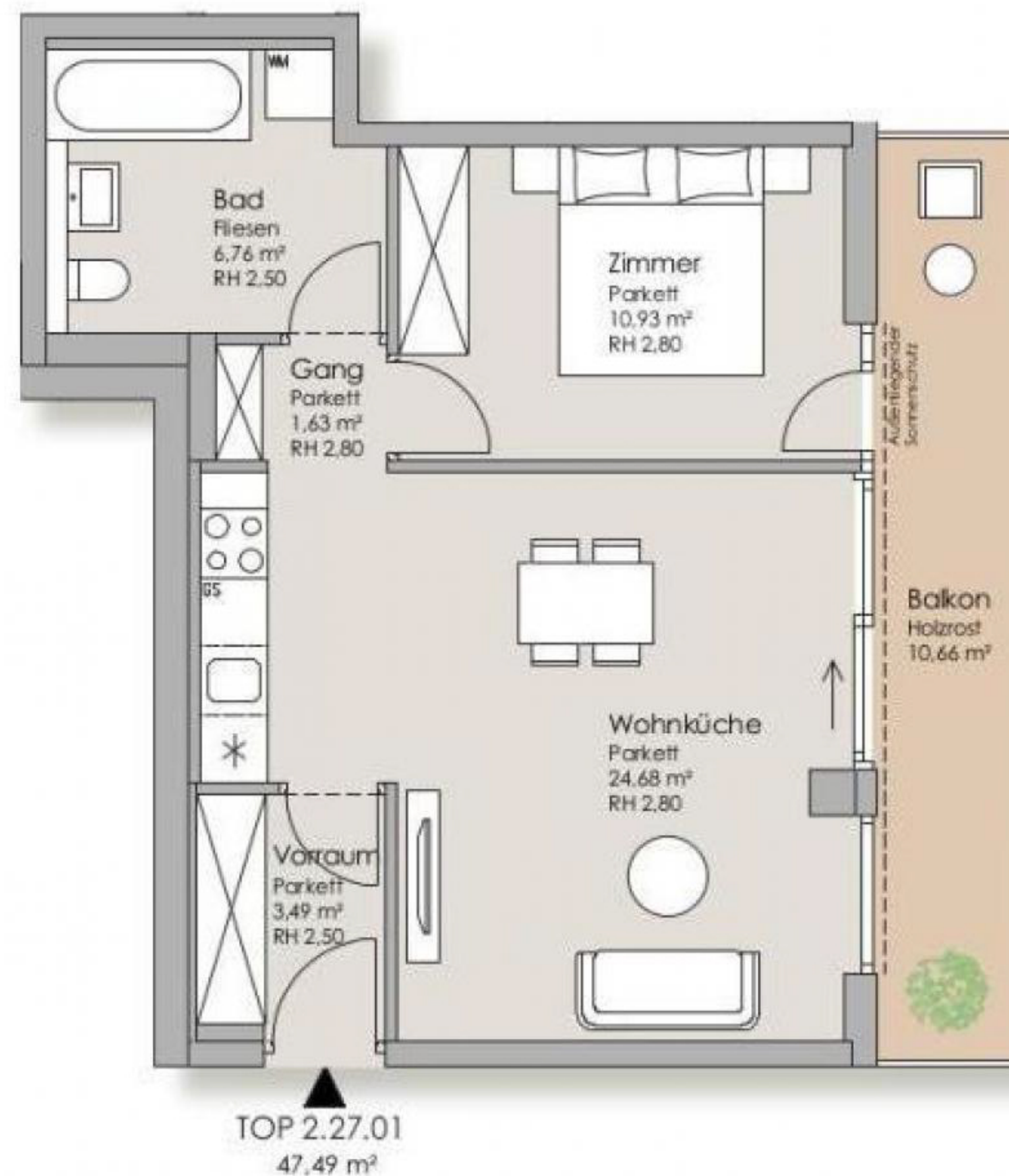
Schneeberg

EIN PROJEKT VON:

ARE AUSTRIAN
REAL
ESTATE

SORAVIA
GROUP

Triiiple Schnirchgasse 9 1030 Wien | triiiple.at



Planstand 21.09.2018 | Änderungen vorbehalten | Sämtliche Maße, Parapethöhen, abgeh. Decken und Poterien sind circa-Angaben und können sich noch ändern | Geländerhöhe ca. 1,10m | Die Möblierung und Begrünung ist nur symbolhaft und nicht im Kaufpreis enthalten | Die Raum- und Wohnungsgrößen sind ungefähre Werte und können sich noch geringfügig ändern | Für die Anfertigung von Einbaumöbeln sind Naturmaße zu nehmen.