

## **BAU- und AUSSTATTUNGSBESCHREIBUNG**

Stand: 25.03.2024

**BVH: Baumstadt 1**

**Werndlgasse 5&7**

**1210 WIEN**

© Der gesamte Inhalt der „Bau- und Ausstattungsbeschreibung“ ist urheberrechtlich geschützt. Alle Rechte, insbesondere die Rechte der Verbreitung, der Vervielfältigung, des Nachdruckes, der Wiedergabe – in welcher Form auch immer -, der Speicherung oder Verarbeitung in Datenverarbeitungsablagen, etc. bleiben der IFA Institut für Anlageberatung Aktiengesellschaft vorbehalten. Eine unerlaubte Nutzung, Weitergabe etc. der Inhalte kann sowohl straf- als auch zivilrechtlich verfolgt werden.

## INHALTSVERZEICHNIS

Allgemeine Anmerkungen .....	4
Lage .....	4
Baubeschreibung .....	4
Konstruktion und Bauteile .....	5
Ausstattungsbeschreibung .....	6
Fliesen- und Plattenlegearbeiten .....	6
Wandfliesen: .....	6
Kristallspiegel im Bad über Waschbecken .....	6
Bodenfliesen: .....	7
Schliessanlagen .....	7
Schlosserarbeiten .....	7
Eingangsportale, Hauptzugang: .....	7
PERSONENAUFZUG .....	8
Geländerkonstruktionen: .....	8
Schmutzmatten inkl. Rahmen: .....	8
Fahrradständer: .....	8
Briefschliessfachanlage: .....	9
Kellertrennwandkonstruktion: .....	9
Holzfußböden .....	9
BESCHICHTUNGEN .....	10
Türsysteme .....	10
Wohnungseingangstüren .....	10
Wohnungsinnentüren .....	11
Sonstige Ausstattungen .....	11
Scheuerleiste .....	11
Geschossnummerierung .....	11
Aussenanlagen .....	12
Elektroausstattung .....	13
Freiflächen .....	14
KELLERFLÄCHE .....	14
Notbeleuchtung .....	14
Wohnungen .....	14
Sanitärausstattung .....	15
Handtuchheizkörper .....	15
Abluftventilator .....	16
Waschmaschinenanschluss .....	16
Raumthermostat .....	16
Wasserentnahme .....	16
WC .....	16

Waschtisch.....	17
Waschtisch – Armatur Einhand.....	17
Wannenfüll- und Brauseeinhandmischer .....	18
Brausegarnitur .....	18
Duschtasse .....	19
Badewanne .....	19
Küchen.....	20
Grundsätzliche Ausstattung.....	20
Arbeitsplatten.....	20
Griffe.....	21
Küchengeräte .....	21
Geschirrspüler.....	21
Kühl-/Gefrierkombination.....	22
Dunstumluft.....	22
Spülbecken .....	22
Einhandmischer .....	23
Nischenbeleuchtung, Unterbau.....	23
Steckdosen .....	23

## ALLGEMEINE ANMERKUNGEN

Die angeführten Produkte sind beispielhaft, und können von der „Freude am Wohnen Wohnbau GmbH“ durch gleichwertige Alternativ-Produkte ersetzt werden.

## LAGE

Die gegenständliche Liegenschaft befindet sich in 1210 Wien, Werndlgasse 5 + 7.

Das Projekt Werndlgasse liegt sehr nahe zu jeglicher Infrastruktur. Sowohl öffentliche Einrichtungen, wie Schulen, Kindergärten, Apotheken, Supermärkte, Polizei, etc., sind alle fußläufig erreichbar, wie auch öffentliche Verkehrsmittel, wie U-Bahn, Straßenbahn, Bus, etc.

Auf der Liegenschaft wird eine Wohnhausanlage mit 2 x 38 Wohnungen errichtet. Alle Wohneinheiten sind barrierefrei erreichbar. Die fußläufige Erschließung der Wohnhausanlage erfolgt über ein durchgehendes Wegenetz, das von der Werndlgasse zugänglich ist.

## BAUBESCHREIBUNG

Es wird eine Wohnhausanlage mit 2 x 38 Wohnungen errichtet.

Das breitgefächerte Wohnungsangebot reicht von kompakten Kleinwohnungen ab 30m<sup>2</sup> bis hin zu familienfreundlichen 4-Zimmer-Wohnungen mit einer Wohnnutzfläche bis 85m<sup>2</sup>.

Sämtliche Wohnungen verfügen über einen individuell nutzbaren Freiraum in Form von Terrassen, Balkonen, Loggien.

Das Wohngebäude wird in STB-Bauweise mit Holzaußenwänden, Bestand in Ziegelbau mit thermischer Sanierung, die Aufstockung über Bestand in Leichtbauweise hergestellt.

Alle Gebäude werden in Niedrigenergiebauweise errichtet.

Neben dem Wohngebäude werden ein innenliegender Müllraum, ein innenliegender Fahrradraum, ein Kinderspielplatz und diverse Nebenflächen errichtet.

Im Kellergeschoß sind die wohnungszugehörigen Einlagerungsräume (nur für Wohnungen ohne Abstellraum in der Wohnung) untergebracht. Allgemeine Nebenräume wie der Fahrradabstellraum, der Kinderwagenabstellraum, sowie der E-Zählerraum stehen für alle MieterInnen zur Verfügung.

Die Grundrissgestaltung der Wohneinheiten erfolgt gemäß den gesetzlichen Vorschriften, sowie in Form von barrierefrei anpassbarem Wohnraum. Dies erlaubt einen nachträglichen Umbau in eine barrierefreie Wohnung mit baulich geringfügigem Aufwand.

Fundamente:	gem. statischer Erfordernis 30cm WU-Stahlbetonplatte
Außenwände:	a.) Bestand Ziegelmauerwerk b.) Holzriegelkonstruktion
Decken:	a.) Bestand Holzdecken. Neubau STB-Decken
Dachkonstruktion:	Holzdecken bzw. STB-Decken mit wärmegeädämmtem Flachdach und extensiver bzw. intensiver Begrünung.
Fassade:	a.) Beim Altbau bzw. Stahlbetonbau Wärmedämmverbundsystem b.) Bei Holzriegelwänden dämmen der Holzriegelkonstruktion und hinterlüftete Holzfassade
Fenster:	Kunststofffenster, 3-Scheibenisolierverglasung Fensterbänke außen: Aluminiumsohlbank Fensterbänke innen: kunststoffbeschichtete Werkstoffplatte
Außenanlagen:	Verbindungswege und Plätze mit Betonplatten im Splittbett, Kinderspielplatz in behördl. Mindestausstattung.
Fahrradabstellplätze:	Fahrradabstellraum im Untergeschoss
Nebenräume:	im erforderlichen Umfang und Ausmaß
Wasserversorgung:	Anschluss an das örtliche Wasserversorgungssystem
Heizung:	Ausführung einer Wärmepumpe mit Möglichkeit der Temperierung der Wohnungen
Stromversorgung:	Anschluss an das Ortsnetz; PV-Anlage am Dach
Kanalisation:	Schmutzwasseranschluss an das öffentliche Kanalsystem Versickerung des Regenwassers inkl. Retention auf Eigengrund.
Müllentsorgung:	erfolgt über den örtlichen Abfallverband

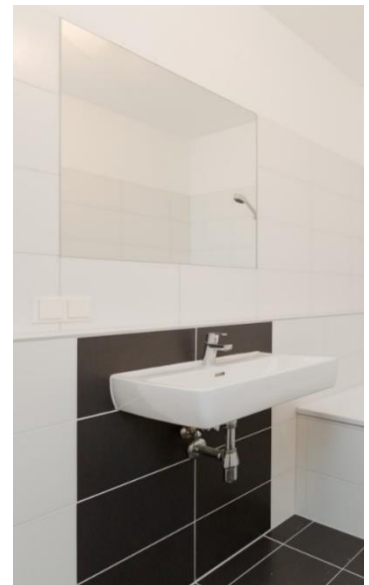
#### WANDFLIESEN:

- Bad:
  - weiß, Format 30x60cm,
  - liegend im Kreuzverband verlegt,
  - Revisionsöffnung Badewanne mit verchromten Deckel 40x40cm
  - Fliesenschild bei Handtuchheizkörper bzw. abwaschbare Malerei
- WC:
  - Zweiseitige Verfliesung (Rückwand+Waschbeckenseite):
  - weiß, Format 30x60cm, liegend im Kreuzverband verlegt,
  - Verfliesung bis H = ca. 120cm (über Drückerplatte), wenn Ablagefläche vorhanden, ist diese ebenfalls zu verfliesen, Rest mit Sockelfliesen H= 8cm



#### KRISTALLSPIEGEL IM BAD ÜBER WASCHBECKEN

- Bündig mit Wandverfliesung
- Positionierung mittig über der Waschbeckenanlage
- Fugenausbildung mit Sanitärsilikon



---

## BODENFLIESEN:

- (alle Fliesen jeweils in der geforderten Rutschsicherheit)
- Vorraum, Bad, WC:
  - Feinsteinzeug 30x60cm
  
- Stiegenhaus, allgemeine Gänge und Nebenräume, sowie Aufzugskabine:
  - Glasiertes Feinsteinzeug 30x60cm



## SCHLIESSANLAGEN

- Zylinder bei allen Wohnungseingangstüren sowie Allgemeinräumen
- Schlüssel sperren Hauseingang, Wohnungseingang, Allgemeinräume, Briefkästen, Abstellräume – für TG eigener Schlüssel notwendig
- Blechmontagezylinder für die Briefschließfachanlage
- Schließzylinder für die Einlagerungsräume und Dachausstiege
- 6 Schlüsselsafes (Rohrtresore) im Eingangsbereich (fassadenbündig)
- Begeh-Card-System.



## SCHLOSSERARBEITEN

---

### EINGANGSPORTALE, HAUPTZUGANG:

- pulverbeschichteten Aluminium-Rahmenkonstruktion mit Glasfüllung
- Beschläge in geschliffenen Edelstahl
- RAL-Farbe nach Wahl Arch.

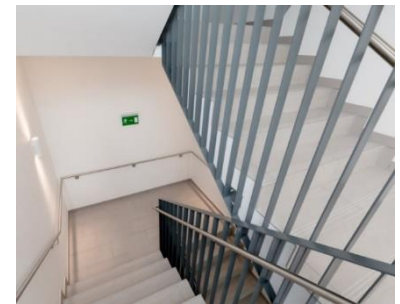


- Mit Teleskopschiebetüren
- Behindertengerechte Ausführung
- Boden: wie Gangfliese
- Portal: Niro
- Innen: Spiegel max. bis zum Handlauf (nicht bis zum Boden)  
Spiegel auf der Rückwand,
- (bei Durchladern gegenüber des Bedienpaneels)
- Wände: Panelverkleidung
- Türen: Niro
- Brailleschrift neben den Wähltastern
- Schutzverkleidung innen inkl. Deckenmontage
- Geeignet für Fahrradtransport



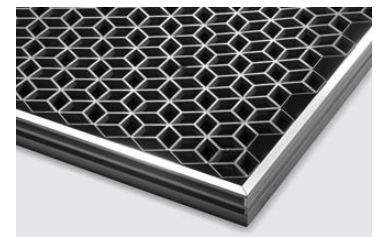
### GELÄNDERKONSTRUKTIONEN:

- Außenbereich: feuerverzinkt
- Innenbereich:
- Stiegen mit durchlaufendem Wangenblech
- Geländerfüllungen:
  - Lochblech
  - Plattenfüllung
  - Flachstab, Rundstahl
    - Handläufe beidseitig, Edelstahl



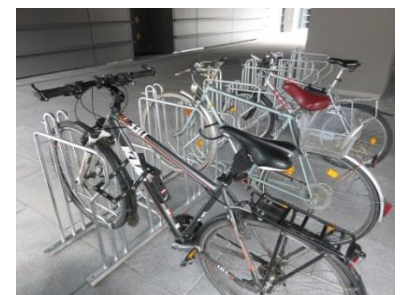
### SCHMUTZMATTEN INKL. RAHMEN:

- Vor sämtlichen Hauseingangstüren sowie Laubengangtüren im Außenbereich sind verzinkte Gitterroste mit einer Maschenweite von 30/10mm entsprechend der Türbreite anzuordnen.  
Alternativ: Vinylmatte in Alurahmen, Leitprodukt:



### FAHRRADSTÄNDER:

- Reihenständer aus feuerverzinktem Stahl am Boden stehend und verschraubt. Die Fahrräder stehen platzsparend abwechselnd hoch und tief. Leitprodukt
- Aus platztechnischen Gründen können auch Hänger als Alternative verwendet werden.





### BRIEFSCHLISSFACHANLAGE:

- Alu-eloxiert-silber oder pulverbeschichtet, Farbe RAL nach Wahl Architekt
- Positionierung in der Nähe des Eingangsbereichs
- Leitprodukt: Renz
- Ablageboard Tiefe 50cm (Ort projektabhängig) unter Briefkästen
- Mistkübel ca. 25x40x110 cm in Brandschutzausführung mit Deckel, Farbe wie Briefkästen, an Wand geschraubt



### KELLERTRENNWANDKONSTRUKTION:

- Abtrennung der Einlagerungsräume aus Systemtrennwänden aus Metall
- Türen (Breite = 80cm) inkl. Nummerierung
- Höhe als Überkletterschutz bis ca. 30cm unter FD



### HOLZFUSSBÖDEN

- 2-Schicht Fertigparkett Hartholz (zB Eiche, Esche) mit ca. 3,6mm Nuttschicht-Stärke und werkseitiger Mehrfach-Lackversiegelung. Leitprodukt: Frischeis, BOEN oder Weitzer Parkett
- Verlegung:
  - vollflächige Verklebung
  - Gerade verlegt, senkrecht zur Hauptfensterfront
  - Eignung für Fußbodenheizung
- Sockelleisten: Schweizer Profil



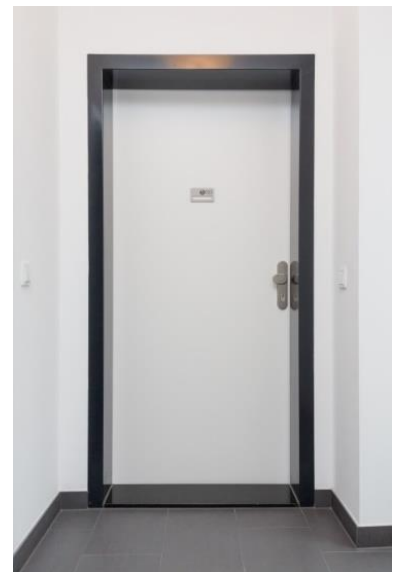
## BESCHICHTUNGEN

- Wände
  - Stiegenhaus wischfeste Beschichtung bis mindestens Zargenoberkante
  - Wohnungen: Dispersionsanstrich weiß.
  - Bäder oberhalb Fliesen bzw. wo keine Fliesen: Latexfarbe, abwischbar
- Boden
  - Einlagerungsräume und Technikräume: Beton

## TÜRSYSTEME

### WOHNUNGSEINGANGSTÜREN

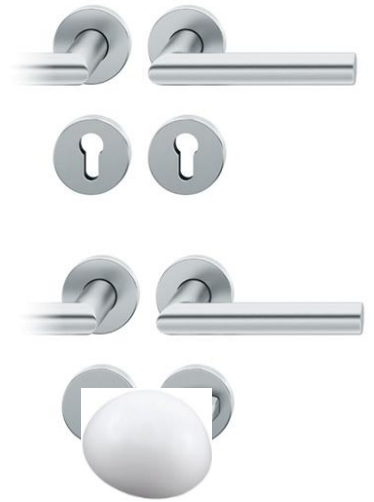
- Zarge: Stahlumfassungszarge, beschichtet, Farbe nach Wahl Arch. bei Laubengängen Zarge thermisch getrennt
- Türblatt: einflügelig, Stocklichte 90/200cm, Max-Plattenbeschichtet bei Laubengängen mit Wärmedämmung
- Türstaffel: Natur- oder Kunststein, mit Dichtungsanschlag
- Beschläge: aus Edelstahl, Aussen: Knauf; Innen: Drücker, Langschild mit Kernziehschutz, passend zur Modellserie der Innentürbeschläge, Türstopper an STB-Wand montiert, sonst Schwerlasttürstopper am Boden ohne Verschraubung
- Schloss: Einstemmschloss mit mehrfach Verriegelung
- Türschild: Alu- -eloxiert, Abmessungen 120/70 mm, Türspion Top-Bezeichnung
- Widerstandsklasse: WK 3



---

## WOHNUNGSINNENTÜREN

- Zarge:  
Holzumfassungszarge, weiß beschichtet
- Türblatt:  
einflügelig
- Türstaffel:  
keine
- Beschläge:  
Drückergarnitur verchromt mit Rundrosette, Wandtürpuffer
- Schloss:  
Buntbartschloss, 1 Schlüssel pro Türe, im Bad+WC mit  
Bad/WC Rosette



## SONSTIGE AUSSTATTUNGEN

---

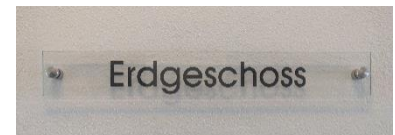
### SCHEUERLEISTE

- Im Müllraum wird eine Scheuerleiste aus Hartholz oder Riffelblech dauerhaft an das Mauerwerk befestigt  
Falls notwendig, Wasserauslass mit einfassen. Bevorzugte Ausführung: Auslass oberhalb Scheuerleiste anbringen
- Breite = mind. 20cm, Höhe UK=100cm

---

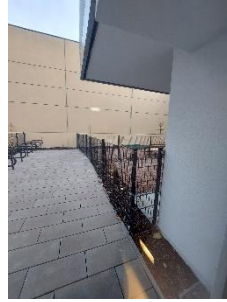
### GESCHOSSNUMMERIERUNG

- Nirotafel, Buchstaben gefräst, alternativ oder
- Bemalung auf STGH-Wand lt. Konzept Architekt, oder
- Acryltafel mit Klebebuchstaben  
(auf Distanzhaltern mit vier Schrauben zu befestigen)



## AUSSENANLAGEN

- Hauptverbindungswege: Betonplatten im Splittbett  
Alternativ versickerungsfähiger Belag
- Einfassungen mit Betonrandsteinen
- Konzept Außenanlagen ganzheitlich  
im Zuge der Quartiersentwicklung



- Kinderspielplatz: Ausstattung gem. behördlicher Vorschrift  
Sandkiste mit Rindenmulch



- Fahrradplätze für Gäste im Zuge der Quartiersentwicklung

- Sitzmöglichkeit
- Müllbehälter, ortsfeste Aufstellung
- Miet - E-Bikes im Zuge der Quartiersentwicklung
- Miet - E-Autos im Zuge der Quartiersentwicklung



## ELEKTROAUSSTATTUNG

Die gesamte Elektro-Installation erfolgt unter Einhaltung der OVE E 8101 bzw. ÖNORM E8010.  
Im Zählerraum sind zwei Reserveplätze bei den Zählern vorzusehen

### GEGENSPRECHANLAGE, KLINGELTABLEAU

- Gegen Vandalismus geschützt
- In digitaler Form
- Aluminium eloxiert
- In analoger oder digitaler Form



### DECKEN UND HÄNGELEUCHTEN:

- Gemäß Beleuchtungskonzept
- Über Bewegungsmelder gesteuert, ggf. in Kombination mit Tastern (auch in TG)
- LED Leuchtmittel im STGH gesamtheitlich geschaltet
- Integrierter Ultraschallbewegungssensor
- Zur Wand- und Deckenmontage geeignet
- Gehäuse: Alu-Druckguss mit grauer Pulverbeschichtung
- Opales, satiniertes Acrylglas



### INFORMATIONSKASTEN/SCHWARZES BRETT:

- Analoges "Schwarzes Brett" gemäß Vorgaben Hausverwaltung  
Papierabfallkorb in Brandschutzausführung (an Wand montiert)



---

## FREIFLÄCHEN

- Beleuchtung
  - Mindestanzahl lt. Beleuchtungskonzept
  - Grundsätzlich Wandleuchten oder Deckenleuchten.
  - Nach unten strahlend/indirekte Beleuchtung
  - Leuchtmittel LED

---

## KELLERFLÄCHE

- 230 V Steckdose, versperrbar im Gangebereich zu Reinigungszwecken
- Beleuchtung über Leuchtbalken im Gangebereich

---

## NOTBELEUCHTUNG

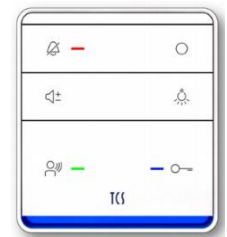
- Funktionale LED-Notleuchte



---

## WOHNUNGEN

- Freisprecheinrichtung
  - Ohne Hörer
  - Reinweiß
  - Unterschiedliche Klingeltöne
- Beleuchtung
  - Alle Räume werden mit einer Fassung und Leuchtmittel, jedoch ohne Lampe ausgebildet. Dies beinhaltet sowohl die Deckenleuchten als auch die Spiegelleuchte im Bad. Ausgenommen ist die Beleuchtung der Küchenzeile.
- Schalter- und Steckdosenprogramm
  - E-Installationen lt. Angabe des Haustechnikplaners bzw. lt. Planung
  - Mindestanzahl an Steckdosen:  
3x2 + 1x1 in Wohnräumen; 2x2 + 1x1 in Schlafräumen + 1x1 hinter Schrankwand bzw. gemäß ÖNORM
  - Mind. eine Steckdose auf H = 100cm (Staubsaugerreichweite in der Wohnung muss gegeben sein)
  - TV – Ausstattung  
Im Bereich des TV- Anschlusses im Wohnzimmer 1x3er Steckdose  
In jeden Schlafräum jeweils Leerverrohrung mit Leerdose, Vorspann und Deckel für TV Ausstattung vorsehen
  - Daten/Telefonkabel:  
Einzug des Kabels bis Medienverteiler und weiter bis ins Wohnzimmer neben TV-Dose und Leerverrohrung in jedes weitere Schlafzimmer
  - Schalter und Steckdosen aus Kunststoff, matt weiß
  - Steckdose und Lichtauslass auf den Loggien und Terrassen
  - Maximal 3er Kombinationen
  - Raumtemperaturregler bei Fußbodenheizungen, abstrakt ohne Gradangabe. Bei Temperierung über FB-Heizung umschaltbar
  - Steckdosen/Schalter Kombi im Zugangsbereich der Wohnräume
  - Steckdosen in Nassräumen nur mit Deckel (auch außerhalb des Spritzbereiches)



### HANDTUCHHEIZKÖRPER

- Elektrischer Sprossenheizkörper mit Thermostat
- Endbeschichtet
- Farbe: Standard-weiß
- Abmessungen nach Heizlastberechnung
- Anordnung nicht im Bereich der Badewannen (Spritzschutzbereich!)



---

## ABLUFVENTILATOR

- Kleinraumventilator mit 2 Stufen
- Bad: 1. Stufe Grundlast, 2. Stufe über extra Schalter
- WC: Einschalten mit Lichtschalter - Licht aus mit Nachlauf
- Abdeckung möglichst glatt und dezent, weiß



---

## WASCHMASCHINENANSCHLUSS

- Abflussleitungen auf 60 cm Höhe hinter der Waschmaschine
- Wasserhahn darüber/daneben (nicht dahinter)
- Wasserhahn – Höhe = 110cm über FOK
- 2 Steckdosen mit Deckel oberhalb der Waschmaschinen, OK=95cm Höhe
- Positionierung in Bad oder Abstellraum

---

## RAUMTHERMOSTAT

- Standard - abstrakte Regelung

---

## WASSERENTNAHME

- Frostsichere Ventile (Höhe ca. 50cm über FFOK):
  - auf allen Terrassen/Balkonen oder sonstigen Wohnungen zugeordneten Freibereichen
  - im Müllraum (inkl. Anfahrschutz)
- Automatische Gartenbewässerung
- Unterflurhydranten (Kempertresore) im erforderlichen Ausmaß



---

## WC

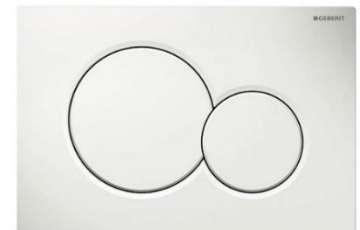
- Tiefspüler inkl. UP Montagegestell
- Mit Unterputzspülkasten (mit Spartaste)
- Inkl. Sitz und Deckel in der gleichen Serie (Standardform)
- Hängeausführung
- Farbe: weiß



---

## BETÄTIGUNGSPLATTE WC

- 2-Mengen Spültechnik





---

## WASCHTISCH

- Größe: 600 x 480 x 170mm
- Wandmontage
- Aus Sanitärkeramik
- Mit PushOpen Technik
- Farbe weiß
- Unterbaufähig



---

## HANDWASCHBECKEN LINKS/RECHTS (WC)

- Größe 480 x 280 x 115mm
- Wandmontage
- Aus Sanitärkeramik
- Farbe weiß



---

## WASCHTISCH – ARMATUR EINHAND

- Einlochmontage



---

## HANDWASCHBECKEN DREHBEDIENUNG

- Nur für Kaltwasseranschlüsse
- Einlochmontage



---

## WANNENFÜLL- UND BRAUSEEINHANDMISCHER

- Einhand- Wannenbatterie mit Brauseanschluss
- Wandmontage



---

## BRAUSEEINHANDMISCHER

- Einhand Brausebatterie
- Wandmontage



---

## BRAUSEGARNITUR

- Brauseschlauch mind. 1,75m lang
- Montage im Fugenbereich
- obere Halterung mind auf 2,10m ü. OK Badewannenboden



---

## DUSCHTASSE

- Inkl. Wannenträger und Siphon
- 900 x 900 x max 20 mm (bei kleinen Wohnungen 800 x 800 möglich)
- Farbe weiß



---

## DUSCHABTRENNUNG

- Mit Pendeltüren
- i.d.R. Eckeinstieg
- ESG klar
- Profile: Silber matt

---

## BADEWANNE

- asymmetrische Ausführung mit Seitenablauf
- Badewanne aus emailierten Stahlblech
- Abmessungen: 1800mm x 800mm
- Armatur seitlich im ersten 1/3
- Spritzschutz als Fixglasteil
- Farbe weiß



## GRUNDSÄTZLICHE AUSSTATTUNG

- Kleinküche, i.d.R mit 3m Länge, mit Ober- und Unterschränken
- eingebauter Kühlschrank
- E-Herd mit 4 Kochfeldern (Ceranfeld mit Überlaufrahmen, ohne Bräter Zone)
- Backrohr
- Spülbecken aus NIRO mit Einhandmischer verchromt und Ablaufgarnitur
- Geschirrspüler
- Dunstabzug Umluft

Es sind nur Geräte zu verwenden für die es österreichweit Ersatzteile gibt.

Aufteilung in der Reihenfolge: Kühlen – Waschen – Kochen. Ablagen neben Kühlschrank und Herd.

## Fronten

### Produkte:

Speed 271 | Sand  
mit Korpus  
Nr. 122 Sand

Speed 259 | Seidengrau  
mit Korpus  
Nr. 070 seidengrau

Speed 244 | alpinweiß  
mit Korpus  
Nr. 193 alpinweiß



## ARBEITSPLATTEN

### Produkte:

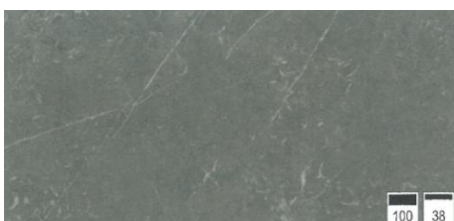
070| Seidengrau



330| Beton grau Nachbildung



222| Stromboli dunkel Nachbildung



354| Beton schiefergrau Nachbildung

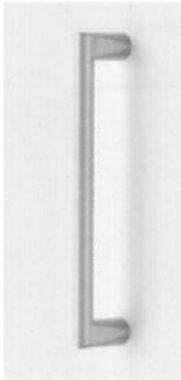


---

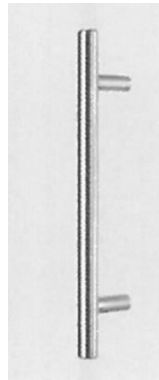
## GRIFFE

### Produkte:

Edelstahlfarbig Metallgriff



042



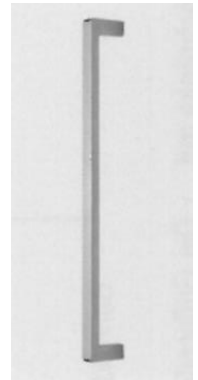
183



263



602



708

## KÜCHENGERÄTE

---

### GESCHIRRSPÜLER

- Voll integrierbar



---

## KÜHL-/GEFRIERKOMBINATION

- Einbaugerät
- Integrierbar
- Energieklasse mind. A+

### Produktbeispiel:

Gesamtvolumen 224l, davon 40l Gefrierteil  
Schlepptürmechanik



---

## DUNSTUMLUFT

### Produktbeispiel:

Luftleistung 300m<sup>3</sup>/h frei ausblasend

- Stufen-Schiebereglern
- Teleskopausziehteil
- Edelstahlblende
- Halogen-Lampe 2x28W
- Fettfilter spülmaschineneeignet
- Ab- oder Umluft
- 59,8x28cm
- Silbergrau



---

## SPÜLBECKEN

Bis 3,5m Küchenlänge

### Produktbeispiel:

- Type EC 149
- Größe 46 x 48cm
- Beckengröße 39x36x16,5cm
- Material: 18/10
- Oberfläche: glatt
- Siebkorbüberlaufventil 3 1/2 ''
- Ablaufverbindung
- 1 Bohrloch, Siphon 40mm



---

## EINHANDMISCHER

### Produktbeispiel:

in Chrom mit Keramikscheiben  
schwenkbarem Auslauf und Schlauchanschlüssen  
Hochdruck und Niederdruck, 5 Jahre Vollgarantie



---

## NISCHENBELEUCHTUNG, UNTERBAU

- Schutzklasse 2, IP20
- Lichtfarbe weiß
- Schaltung über Wippenschalter im Küchenbereich

---

## STECKDOSEN

2x2 Steckdosen so aufgeteilt, dass ein Arbeits- und ein Kaffeemaschinenbereich /Geräte Bereich möglich ist  
(unabhängig von ev. Steckdosen an der Unterbaubeleuchtung).